

FICHE TECHNIQUE

L'eau là

Attention ! - Les renseignements portés sur la présente fiche technique font partie intégrante du contrat.

Espace de jeu

Dispositif scénique frontal constitué de deux gradins en bois (homologués, ignifugés) de 6,40 m x 2 m. chacun, de part et d'autre d'une aire de jeu de 6,00 m. x 9 m. Soit un espace requis de **10,50 m x 12 m.** dégagement compris (pouvant être ramené à 9,50m. x 11,50 m. sous certaines conditions)

Le sol parfaitement plat et horizontal devra être recouvert de 4 tapis de danse noir très propres et en très bon état.

Plateau pendrillonné à l'allemande. La régie doit être installée sur scène, à coté d'un gradin.

Nécessité d'un gril technique d'une hauteur minimum de 4, 50 m.

Jauge

150 spectateurs en scolaire.

130 spectateurs en tout public.

Montage

2 services plein au minimum.

4 machinistes plateau (premier service), deux régisseurs lumière.

Démontage et chargement 2 h.

Matériel lumières

Voir Plan lumière page suivante

1 jeu d'orgues à mémoires ou un jeu manuel 24 circuits de 2 kW, 2 préparations

5 découpes type 614 dont 3 avec iris

22 PC 1 kW

8 Par en Cp 61

1 Par en Cp 60

4 Par en Cp 62

8 BT 250

2 PC 2 kW ou 4 pc 1 Kw fresnel

2 F1 (éventuellement fournies par la compagnie)

éclairage gradins et circulations (découpes ou Par Cp 62 ou pc 1 kW

Pas de son

Autre matériel

Fer et table à repasser .

Eau chaude facilement accessible.

Configuration particulière

Quand la configuration le permet le dispositif est traversé de 3 perches en bambou, à 3 m. de hauteur, supportant un léger système de filerie (objets manipulés), sinon prévoir des accroches au gril.

Dans certains cas particuliers (salle de plain-pied), un seul des gradins de bois peut s'avérer nécessaire (au lieu de deux) et la profondeur réduite à 8 m. (implantation non conseillée).

Contact

Bernard Sultan

23 Impasse de Laprat

26 000 Valence

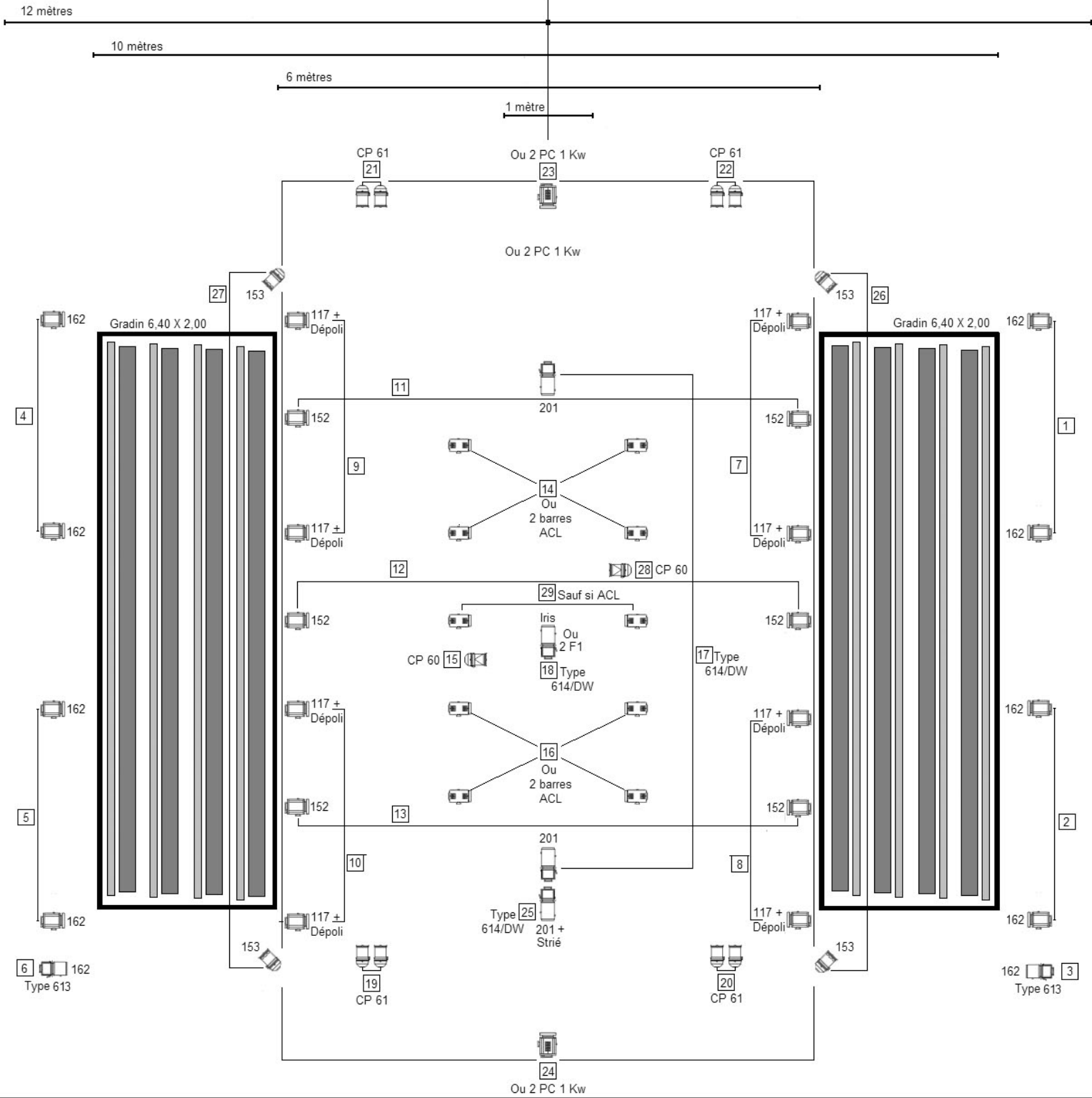
Tel : 04 75 41 49 98

06 07 09 50 70

burgard.sultan @wanadoo.fr

Spectacle : L'eau là

Plan lumière



Légende :

-  Projecteur Théâtre Plan convexe 1 Kw.
-  Projecteur Théâtre Plan convexe 7.5/58° 2 Kw.
-  PAR 64 CP 60 1 Kw.
-  PAR 64 CP 61 1 Kw.
-  PAR 64 CP 62 1 Kw.
-  Proj. à découpe Courte 6145 1 Kw. 13 / 42°
-  Proj. à découpe Ultra-courte 6135 1 Kw. 58°

JC Sohier 18/02/05 jc.sohier@free.fr

LISTE DU MATERIEL

- 1, 2, 4, 5 = 2 Pc1 Kw - filtre 162
- 3, 6 = 1 Découpe 613 1Kw - filtre 162
- 7, 8, 9, 10 = 2 pc 1 Kw - filtre 117 + dépoli
- 11, 12, 13 = 2 Pc 1 Kw - filtre 152
- 14, 16 = 4 Bt 250 ou 2 barres ACL
- 17 = 2 découpes 614 filtre 201 avec iris
- 18 = 1 découpe 614 avec iris ou 2 F1
- 19, 20, 21, 22 = 2 Par en Cp 61
- 23, 24 = 1 Pc 2 Kw fresnel ou 2 Pc 1 Kw - Filtre 207 et 181
- 25 = 1 découpe 614 - filtre 201 + strié
- 26, 27 = 2 Par en Cp 62 - filtre 153
- 15, 28 = 2 Par en Cp 60
- 29 = 2 Bt 250, sauf si barres AcL
- 30 = circulation public à voir sur place